

ZUTRITT

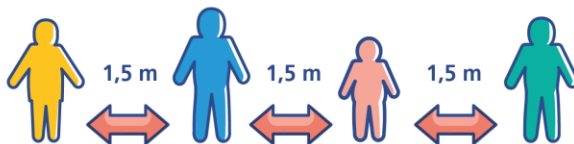
zu den Umkleiden

für **MAXIMAL 2**

Vereinsmitglieder je Umkleide gestattet!



mindestens 1,5 m Abstand halten



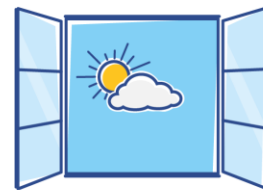
Hygieneregeln beachten



Maske tragen



Regelmäßig lüften



- Zutritt nur mit **Mund-Nase-Schutz** !
- Alle **Namen** in Liste im Vorraum **eintragen**!
- **Fenster** zum Lüften **öffnen**!
- Bitte vor dem Betreten die **Hände desinfizieren**!
(Der Spender befindet sich im Vorraum)
- **Abstand** halten
- Die **Duschen** werden weiterhin **NICHT** genutzt!
- **Außentür** bitte **geschlossen** halten!
- Die **Außen-WC Anlagen** können genutzt werden
(Zutritt mit dem Keller-Schlüssel).